

ΠΕΡΙΕΧΟΜΕΝΑ



<u>ΘΕΡΜΟΣΤΑΤΕΣ</u>	02
ΧΩΡΟΥ	02
FAN COILS	02
ΑΕΡΑΓΩΓΟΥ	02
HEAT PUMP.....	03
ΑΝΤΙΠΑΓΕΤΙΚΗΣ ΠΡΟΣΤΑΣΙΑΣ	03
ΓΕΝΙΚΗΣ ΧΡΗΣΗΣ.....	03
ΒΙΟΜΗΧΑΝΙΚΟΥ ΤΥΠΟΥ.....	04
<u>ΥΔΡΟΣΤΑΤΕΣ</u>	05
ΕΜΒΑΠΤΙΖΟΜΕΝΟΙ	05
ΕΠΑΦΗΣ	05
<u>ΥΓΡΟΣΤΑΤΕΣ</u>	06
ΑΕΡΑΓΩΓΟΥ	06
ΧΩΡΟΥ.....	06
<u>ΠΡΕΣΣΟΣΤΑΤΕΣ</u>	07
PRESSURETROL.....	07
ΒΙΟΜΗΧΑΝΙΚΟΥ ΤΥΠΟΥ.....	07
SMARTPRESS.....	08
<u>ΔΙΑΦΟΡΙΚΟΙ ΠΡΕΣΣΟΣΤΑΤΕΣ</u>	09
ΑΕΡΑ.....	09
ΝΕΡΟΥ.....	09
ΒΙΟΜΗΧΑΝΙΚΟΥ ΤΥΠΟΥ.....	09
<u>ΔΙΑΚΟΠΤΕΣ ΡΟΗΣ</u>	10
ΝΕΡΟΥ.....	10
ΗΛΕΚΤΡΟΝΙΚΟΙ	10

ΘΕΡΜΟΣΤΑΤΕΣ

ΧΩΡΟΥ



Εφαρμογές

Ελεγχος θερμοκρασίας χώρου σε συστήματα θέρμανσης ή ψύξης.

Χαρακτηριστικά

Τύπος : Διπλού διαφράγματος.
 Σήμα Ελέγχου : Επαφή 16Amp, μεταγωγική
 Συνθήκες Λειτουργίας : Θερμοκρασία 0...40°C, Σχ. Υγρασία 0...90%RH
 Χρόνος Ζωής : >100.000 κύκλους
 Διαστάσεις (ΠxΥxΒ) : 83x83x40mm
 Άλλα : Ενδεικτική Λυχνία

Ρύθμιση	Κωδικός
+10...+30°C	T6360B1002

FAN COILS



Εφαρμογές

Ελεγχος λειτουργίας 2-σωλήνιων και 4-σωλήνιων fan coils.

Χαρακτηριστικά

Επαφές : Μεταγωγικές 4Amp
 Χρόνος Ζωής : Επαφές >100.000 κύκλους, Διακόπτες >6.000 κύκλους
 Συνθήκες Λειτουργίας : Θερμοκρασία 5...40°C, Σχ. Υγρασία 5...90%RH
 Διαστάσεις (ΠxΥxΒ) : 85x130x40mm (T63xx), 122x94x37mm (T65xx)
 Άλλα : Για τα T65xx επαφή εξοικονόμησης ενέργειας.



Fan Coil	On/Off	Fan	Heat/Cool	Οθόνη	Κωδικός
2-σωλήνιο	✓	1/2/3	✓		T6373B1064
2-σωλήνιο	✓	1/2/3	✓	✓	T6575B2001
4-σωλήνιο	✓	1/2/3	Αυτόματο		T6375C1003
4-σωλήνιο	✓	1/2/3	Αυτόματο	✓	T6575C2006

ΑΕΡΑΓΩΓΟΥ

Εφαρμογές

Ελεγχος θερμοκρασίας αέρα σε κλιματιστικές μονάδες.

Χαρακτηριστικά

Σήμα Ελέγχου : Επαφή 16(1.5)Amp, μεταγωγική
 Μήκος Στοιχείου : 250mm
 Βαθμός Προστασίας : IP40

Ρύθμιση	Σήμα Ελέγχου	Κωδικός
0...+60°C	1 βαθμίδα	TD-ST1
30...+120°C	2 ανεξάρτητες βαθμίδες	TD-ST2

ΘΕΡΜΟΣΤΑΤΕΣ

HEAT PUMPS



Εφαρμογές

Ελεγχος λειτουργίας heat-pumps.

Χαρακτηριστικά

Συνθήκες Λειτουργίας : Θερμοκρασία 5...40°C, Σχ. Υγρασία 5...90%RH
Διαστάσεις (ΠxΥxΒ) : 85x130x40mm (T6377), 140x89x55mm (T8411)

Τροφοδοσία	Fan	Heat/Off/Cool	Em.Heat	Κωδικός
220Vac	1/2/3/Auto/Cont	✓/✓/✓	-	T6377B1011
24Vac	Auto/Cont	✓/✓/✓	✓	T8411R1028

ΑΝΤΙΠΑΓΕΤΙΚΗΣ ΠΡΟΣΤΑΣΙΑΣ



Εφαρμογές

Ελεγχος ελάχιστης θερμοκρασίας σε δίκτυα θέρμανσης, κλιματισμού κ.α.

Χαρακτηριστικά

Τύπος : Θερμοστάτης με αισθητήριο τύπου βολβού.
Εύρος Ρύθμισης : -10...+12°C
Μέγιστη Θερμοκρασία : 200°C
Μήκος Βολβού : 1.8m

Βαθμός Προστασίας	Επαναφορά	Κωδικός
IP40	Αυτόματη	T6951A1009
IP40	Χειροκίνητη	T6950A1000
IP65	Αυτόματη	T6961A1007
IP65	Χειροκίνητη	T6960A1008

ΓΕΝΙΚΗΣ ΧΡΗΣΗΣ



Εφαρμογές

Ελεγχος θερμοκρασίας σε δίκτυα ζεστού ή κρύου νερού, εναλλάκτες, αντισταθμίσεις κ.α.

Χαρακτηριστικά

Τύπος : Θερμοστάτης με απομακρυσμένο αισθητήριο βολβού.
Σήμα Ελέγχου : Επαφή 5Amp, μεταγωγική
Μήκος Στοιχείου : 1.5m
Διάσταση Βολβού : Φ13x106

Ρύθμιση	Μέγιστη Θερμοκρασία	Κωδικός
-15...+35°C	52°C	T675A1607
+30...+80°C	93°C	T675A1615

ΒΙΟΜΗΧΑΝΙΚΟΥ ΤΥΠΟΥ



Εφαρμογές

Θερμοστάτες υψηλής ακρίβειας, βαρέως τύπου για έλεγχο θερμοκρασίας σε εφαρμογές υψηλών απαιτήσεων. Διατίθενται μοντέλα θερμοστατών χώρου, βολβού και επαφής.

Οι ακόλουθοι θερμοστάτες διατίθενται και σε εκδόσεις αντιαεκρηκτικής προστασίας.

Χαρακτηριστικά

Υλικό Κελύφους : Χυτό αλουμίνιο (GDAISi12)
 Τύποι Επαφών : Μεταγωγικές, 8Amp 250VAC
 Συνθήκες Λειτουργίας : -15...70°C
 Βαθμός Προστασίας : IP65
 Πιστοποιητικά : DIN VDE 0110 (01.89)

Τύπος	Ρύθμιση	Διαφορικό	Tmax	Κωδικός
Χώρου	-20...20°C	1°K	70°C	TRM022-301
Χώρου	0...40°C	1°K	70°C	TRM40-301
Χώρου	0...40°C	3-10°K	70°C	TRM40-303
Χώρου	10...50°C	1°K	70°C	TRM150-301
Χώρου	10...50°C	3-10°K	70°C	TRM150-303
Βολβού	-20...20°C	1.5°K	110°C	TAM022-301
Βολβού	10...50°C	1.5°K	110°C	TAM150-301
Βολβού	40...90°C	2°K	125°C	TAM490-301
Βολβού	80...130°C	2°K	150°C	TAM813-301
Επαφής	45...50°C	6°K	100°C	TKM50-315
Επαφής	55...60°C	6°K	100°C	TKM60-315
Επαφής	65...70°C	6°K	100°C	TKM-70-315

ΥΔΡΟΣΤΑΤΕΣ

ΕΜΒΑΠΤΙΖΟΜΕΝΟΙ



Εφαρμογές

Ελεγχος λειτουργίας λεβήτων, αντλιών και κυκλοφορητών σε εγκαταστάσεις θερμού νερού.

Χαρακτηριστικά

Τύπος : Θερμοστάτης με αισθητήριο τύπου βολβού εμβαπτίσεως.
 Ισχύς Επαφών : 10Amp
 Συνθήκες Λειτουργίας : 0...70°C

Σήμα Ελέγχου	Ρύθμιση	Διαφορικό	Κωδικός
1 Επαφή	25...95°C	4°K	L4188A2015
1 Επαφή	25...95°C	4...10°K	L6188A2002
2 Ανεξάρτητα Ρυθμιζόμενες Επαφές	25...95°C	4°K	L4191A2002

ΕΠΑΦΗΣ



Εφαρμογές

Ελεγχος λειτουργίας λεβήτων, αντλιών και κυκλοφορητών σε εγκαταστάσεις θερμού νερού.

Χαρακτηριστικά

Τύπος : Θερμοστάτης με αισθητήριο τύπου επαφής.
 Ισχύς Επαφών : 10Amp
 Συνθήκες Λειτουργίας : 0...70°C

Σήμα Ελέγχου	Ρύθμιση	Διαφορικό	Κωδικός
1 Μεταγωγική Επαφή	25...95°C	4°K	L6190A2016

ΥΓΡΟΣΤΑΤΕΣ

ΑΕΡΑΓΩΓΟΥ



Εφαρμογές

Ελεγχος υγρανσης ή αφύγρανσης αεραγωγού.

Χαρακτηριστικά

Σήμα Ελέγχου : Μεταγωγική Επαφή ισχύος 15Amp 250VAC
Συνθήκες Λειτουργίας : -30...60°C
Βαθμός Προστασίας : IP54
Μέγεθος Βολβού : 19x220mm

Ρύθμιση	Διαφορικό	Κωδικός
35...100%RH	4%	HGK3

ΧΩΡΟΥ



Εφαρμογές

Ελεγχος υγρανσης ή αφύγρανσης χώρου.

Χαρακτηριστικά

Σήμα Ελέγχου : Μεταγωγική Επαφή ισχύος 2Amp 250VAC
Συνθήκες Λειτουργίας : 10...50°C
Βαθμός Προστασίας : IP30
Διαστάσεις (ΠxΥxΒ) : 70x115x35mm

Σήμα Ελέγχου	Ρύθμιση	Διαφορικό	Κωδικός
1 Μεταγωγική Επαφή	20...80%	5%	H600A1022

ΠΡΕΣΣΟΣΤΑΤΕΣ

PRESSURETROL



Εφαρμογές

Πρεσσοστάτες ακριβείας για οποιαδήποτε εφαρμογή ελέγχου πίεσης σε μη εκρηκτικά υγρά ή αέρια.

Χαρακτηριστικά

Υλικά : Διάφραγμα από ανοξείδωτο αστάλι (εκτός L404F1094).
 Σήμα Ελέγχου : Επαφή 5A, μεταγωγική
 Συνθήκες Λειτουργίας : -37...66°C
 Βαθμός Προστασίας : IP54
 Συνδέσεις : 1/4-18 NPT εσωτερικό σπείρωμα

Ρύθμιση	Διαφορικό	Μέγιστη Πίεση	Κωδικός
14...103kPa	14...41kPa	345kPa	L404F1060
34...345kPa	41...97kPa	586kPa	L404F1078
69...1034kPa	60...152kPa	1550kPa	L404F1102
138...2068kPa	136...345kPa	3445kPa	L404F1094

ΒΙΟΜΗΧΑΝΙΚΟΥ ΤΥΠΟΥ



Εφαρμογές

Ελεγχος πίεσης εφαρμογών υψηλής ακρίβειας σε δίκτυα νερού ατμού και μη διαβρωτικών αερίων. Κατάλληλοι για έλεγχο αντλιών, ροής και φίλτρων.

Χαρακτηριστικά

Σήμα Ελέγχου : Μεταγωγική επαφή, 8(5)A
 Υλικά Επαφής Μέσου : Stainless Steel 1.4104+1.4571
 Συνθήκες Λειτουργίας : -25...70°C
 Βαθμός Προστασίας : IP54
 Συνδέσεις : G1/4" εσωτερικό σπείρωμα

Ρύθμιση	Διαφορικό	Μέγιστη ΔΡ	Κωδικός
0,04...0,25bar	0,03bar	6bar	DCM025
0,1...0,6bar	0,04bar	6bar	DCM06
0,2...1,6bar	0,04bar	6bar	DCM1
0,2...2,5bar	0,1bar	16bar	DCM3
0,5...6bar	0,15bar	25bar	DCM6
1...10bar	0,3bar	25bar	DCM10
3...16bar	0,5bar	25bar	DCM16
4...25bar	1bar	60bar	DCM25

SMARTPRESS



Εφαρμογές

Ηλεκτρονικοί πρεσσοστάτες με οθόνη υγρών κρυστάλλων και φωτεινές ενδείξεις για μεγάλη γκάμα εφαρμογών υψηλής ακρίβειας. Κατάλληλοι για μετρήσεις αέρα, νερού ή οποιουδήποτε άλλου επιτρεπτού μέσου.

Διατίθενται σε 3 βασικούς τύπους:

PS: Απλός πρεσσοστάτης με 2 επαφές 14...36VDC, 250mA

PST: Πρεσσοστάτης με αναλογικό σήμα εξόδου 0...10VDC ή 4-20mA

PST-R: Όπως ο τύπος PST με επιπλέον έξοδο μιας μεταγωγικής επαφής 3(1)Amp 230VAC.

Χαρακτηριστικά

Υλικό Επαφής Μέσου : Τύποι υψηλής πίεσης 1.4571 + 1.4542

Τύποι χαμηλής πίεσης 1.4571 + 1.4435

Ακρίβεια : 0.5%

Συνθήκες Λειτουργίας : Περιβάλλον -20...60°C, 0-95%RH. Μέσο -20...100°C

Τροφοδοσία : 14...36VDC

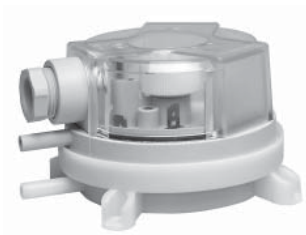
Βαθμός Προστασίας : IP65

Συνδέσεις : G1/2" εξωτερικό σπείρωμα

Ρύθμιση	Μέγιστη Πίεση	Επαφή	0-10Vdc	Relay	Κωδικός
0...1,6 bar	6 bar	✓	-	-	PS002RG12S
0...1,6 bar	6 bar	✓	✓	-	PST002RG12S
0...1,6 bar	6 bar	✓	✓	✓	PST002RG12SR
0...4 bar	12 bar	✓	-	-	PS004RG12S
0...4 bar	12 bar	✓	✓	-	PST004RG12S
0...4 bar	12 bar	✓	✓	✓	PST004RG12SR
0...10 bar	30 bar	✓	-	-	PS010RG12S
0...10 bar	30 bar	✓	✓	-	PST010RG12S
0...10 bar	30 bar	✓	✓	✓	PST010RG12SR
0...16 bar	75 bar	✓	-	-	PS025RG12S
0...16 bar	75 bar	✓	✓	-	PST025RG12S
0...16 bar	75 bar	✓	✓	✓	PST025RG12SR

ΔΙΑΦΟΡΙΚΟΙ ΠΡΕΣΣΟΣΤΑΤΕΣ

ΑΕΡΑ



Εφαρμογές

Ελεγχος λειτουργίας ανεμιστήρων ή καθαρότητας φίλτων.

Χαρακτηριστικά

Μέγιστη Πίεση : 5kPa
 Σήμα Ελέγχου : Επαφή 1.5A, μεταγωγική
 Συνθήκες Λειτουργίας : -20...85°C
 Βαθμός Προστασίας : IP54

Ρύθμιση	Διαφορικό	Κωδικός
20...200Pa	10Pa	DPS200
40...400Pa	20Pa	DPS400
200...1000Pa	100Pa	DPS1000

ΝΕΡΟΥ



Εφαρμογές

Ελεγχος λειτουργίας αντλιών, κυκλοφορητών.

Χαρακτηριστικά

Σήμα Ελέγχου : Επαφή 2A, μεταγωγική
 Συνδέσεις : 1/4" SAE Flare

Ρύθμιση	Διαφορικό	Μέγιστη ΔΡ	Κωδικός
0,3...2bar	0,3...1,5bar	5bar	WDPR-102
0,5...3,5bar	0,5...2,5bar	15bar	WDPR-105

ΒΙΟΜΗΧΑΝΙΚΟΥ ΤΥΠΟΥ



Εφαρμογές

Ελεγχος διαφορικής πίεσης εφαρμογών υψηλής ακρίβειας σε δίκτυα νερού ατμού και μη διαβρωτικών αερίων. Κατάλληλοι για έλεγχο αντλιών, ροής και φίλτρων.

Χαρακτηριστικά

Σήμα Ελέγχου : Μεταγωγική επαφή, 8(5)A
 Υλικά Επαφής Μέσου : Stainless Steel 1.4305+1.4571
 Συνθήκες Λειτουργίας : -25...70°C
 Βαθμός Προστασίας : IP65
 Συνδέσεις : G1/4" εσωτερικό σπείρωμα

Ρύθμιση	Διαφορικό	Μέγιστη ΔΡ	Κωδικός
0,2...1,6bar	0,13bar	15bar	DDCM1
1...4bar	0,2bar	25bar	DDCM4
0,5...6bar	0,2bar	15bar	DDCM6
3...16bar	0,6bar	25bar	DDCM16

ΔΙΑΚΟΠΤΕΣ ΡΟΗΣ

ΝΕΡΟΥ



Εφαρμογές

Ελεγχος ροής υγρών σε συστήματα θέρμανσης/ψύξης/κλιματισμού (αντλίες, κυκλοφορητές).

Χαρακτηριστικά

Συνθήκες Λειτουργίας : Μέγιστη θερμοκρασία υγρού 120°C
Μέγιστη πίεση 11bar
Σήμα Ελέγχου : Μεταγωγική επαφή 15A

Διάστασεις Σωλήνα	Παροχή	Κωδικός
1/2"	0,48...0,95m ³ /h	WFS-3E
3/4"	0,40...0,86m ³ /h	WFS-4E
1...8"	1...85m ³ /h	WFS-1K

ΗΛΕΚΤΡΟΝΙΚΟΙ



Εφαρμογές

Ελεγχος ροής υγρών ή αερίων σε συστήματα θέρμανσης/ψύξης/κλιματισμού (αντλίες, κυκλοφορητές).

Χαρακτηριστικά

Σήμα Ελέγχου : Μεταγωγική επαφή 10(5)A 250VAC
Συνθήκες Λειτουργίας : -10...80°C, μέγιστη θερμοκρασία υγρού 120°C
Χρόνος Αντίδρασης : 1...10sec
Βαθμός Προστασίας : IP65
Συνδέσεις : KSW G1/2" σπείρωμα, KSL φλάντζα σύνδεσης
Μήκος Βολβού : KSW 45mm, KSL 130mm

Μέσο Ελέγχου	Τροφοδοσία	Ρύθμιση	P _{max}	Κωδικός
Υγρό Αέρας	24VAC, 3,5VA	0,05...3m/s	30bar	KSW24
Υγρό Αέρας	220VAC, 3,5VA	0,05...3m/s	30bar	KSW230
Αέρας	24VAC, 4VA	0,1...30m/s	10bar	KSL24
Αέρας	220VAC, 4VA	0,1...30m/s	10bar	KSL230

